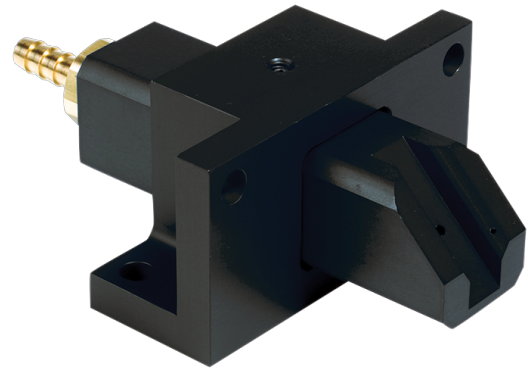


# Accu-Lube® Sawblade Applicator Nozzle

## FEATURES

- 9692 - La buse en forme de « V » pour scie à ruban est conçue pour être dirigée directement vers les dents de la scie afin d'appliquer une couche uniforme de lubrifiant sur la lame.
- 9696 - Le système de coupe-bande avec buse intégrée (pour lames de 25 à 35 mm) est un modèle compact et facile à installer, doté d'un système d'atomisation interne amélioré pour une pulvérisation plus efficace.
- 9877 - Buse 'RL' pour scie à ruban (pour lames jusqu'à 2,125") pour les lames plus grandes nécessitant la lubrification supplémentaire d'une deuxième pompe - utilise deux entrées (pompes) mais fournit trois sorties de fluide/air
- 9878 - La buse en forme de « C » inclinée pour scie circulaire, conçue pour les lames jusqu'à 20 pouces de diamètre, présente une conception plus compacte avec une chambre d'atomisation améliorée pour de meilleurs jets de pulvérisation sur les scies circulaires.
- 379165 - Buse « CM » pour scie circulaire, pour lames de 20" à 36" - nécessite un applicateur à deux pompes
- 9045 - Buse « CL » pour scie circulaire, pour grandes lames de 30" à 120" - nécessite un applicateur à deux pompes



## APPLICATIONS

- Pour toutes les applications de sciage à ruban et de sciage circulaire nécessitant une lubrification MQL. L'installation permanente de la buse est recommandée pour des performances optimales.

## INSTRUCTIONS

Consultez le guide d'installation Accu-Lube pour connaître le positionnement optimal des buses de la lame de scie.

## MANUTENTION

Respectez les pratiques d'hygiène industrielle standard pour la manipulation des pièces et raccords métalliques.

## STOCKAGE

Conserver dans l'emballage d'origine jusqu'à l'installation afin d'éviter de perdre ou d'égarer les raccords ou autres pièces.

## ÉLIMINATION

Éliminer conformément à la réglementation locale.

## AVAILABLE PRODUCTS

Part No.	Type de conteneur
9692	V-Nozzle, 0.75-1.5" Wide
9696	N-Nozzle, 0.75-1.5" wide
9877	RL-Nozzle, up to 2" wide (needs 2 feeds)
9878	C-Nozzle, up to 20" (angled head)
379165	CM-Nozzle, 22-36" wide (needs 2-3 feeds)
9045	CL-Nozzle, 36-120" wide (needs 3 feeds)



**CONTACT YOUR ITW PRO BRANDS REPRESENTATIVE TODAY!**

800.241.8334 | [www.itwprobrands.com](http://www.itwprobrands.com)

LPS®, SCRUBS®, DYKEM®, Accu-Lube®, DYMON®, Spray Nine®, and Cedar® are registered trademarks and Rustlick™, Diamondkote™, and MetalMates™ are trademarks of Illinois Tool Works • All Rights Reserved